

- ZIP file **ELEKTROANTRIEB_xx_xx.zip** nach **C:** entpacken
- Bei **C:\hks_usr\driver\usb\winxp**
mit dem Downloadlink **setup executable**
die Datei **CDM20600.exe** herunterladen.
- **CDM20600.exe** ausführen
- PC Neustart
- Steuerung einschalten – die Standardanzeige muss angezeigt werden.
- Kabel an USB und dann am Display (oder in der Steuerung) anstecken.

- Unter **C:\hks_usr\bin**
die Datei **ee.exe** starten.

folgende Seite öffnet sich:

(wenn nicht, dann Esc drücken u. **ee.exe** erneut starten)

The screenshot shows the 'EE' software window with a menu bar (Save, SaveFile, Read, ReadFile, ReadDefault, SelectDevice) and a tabbed interface. The 'Parameter' tab is active, displaying a list of parameters with input fields and units. The parameters are organized into two columns.

Parameter	Value	Unit/Range
Motorstrom	60	75 95 20 .. 100 [%]
Anfahrstrom Erhoehung	5	10 23 0 .. 30 [%]
Motorstrom Reku	100	100 100 20 .. 100 [%]
Motorbremse bei Gas null	0	0 65 0 .. 100 [%]
Batteriestrom	45	58 75 20 .. 100 [%]
Batteriestrom Reku	100	100 100 20 .. 100 [%]
max. Drehzahl grob	668	668 668 0 .. 12000 [U/min]
max. Drehzahl fein	0	0 0 0 .. 1200 [U/min]
Tempomat	0	0 0 0 .. 12 [Striche]
Anzahl 6V Batterien	8	2 .. 10
Kalibrieren Vollgas	100	40 .. 100 [%]
FET-Strom max.	45	20 .. 100 [% von ~50A]
FET-Strom bei Nennmoment	25	20 .. 80 [% von ~50A]
Bremsen max. bei Gas	0	0 .. 1
Rechtslauf	1	0 .. 1

SYF v23

Update:

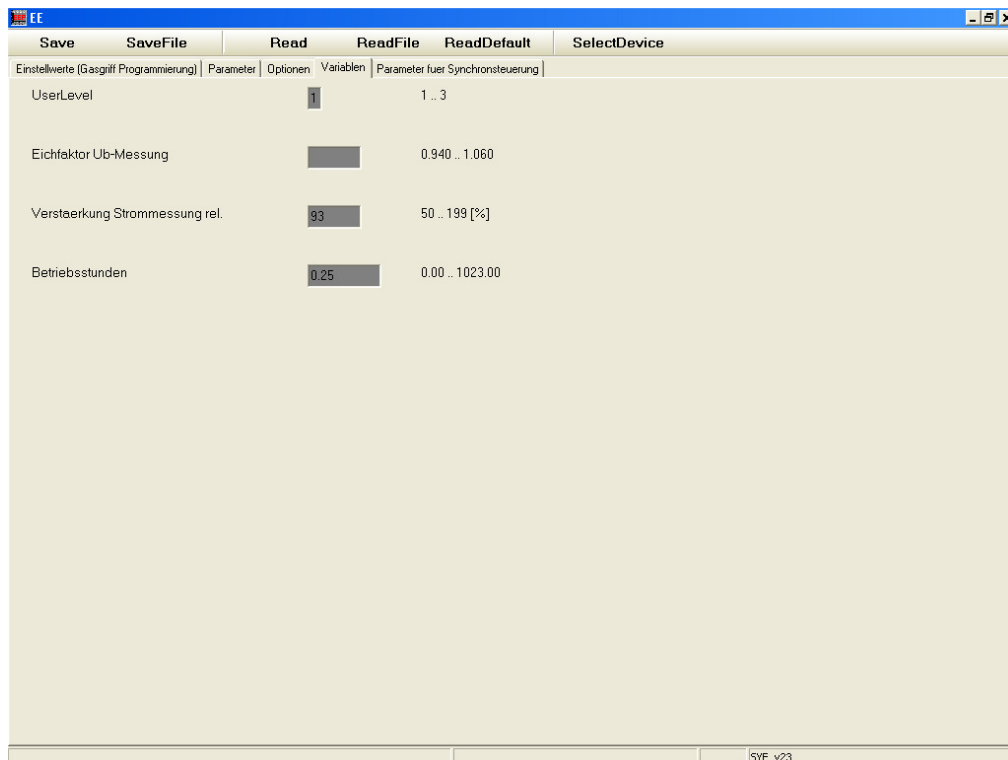
Das Update ersetzt alle bisherigen Programme vollständig.

- ZIP file **ELEKTROANTRIEB_xx_xx.zip** entpacken:

Variante A: bestehendes Verzeichnis C:\hks_usr\ umbenennen, verschieben oder löschen
(ev. gespeicherte Parameterdateien vor dem Löschen sichern)

Variante B: neue Dateien einzeln ersetzen bzw. ergänzen

Neue Funktionen:



UserLevel:

Bei der Auslieferung wird in der Steuerung ein UserLevel (Benutzerrechte) eingestellt.

Wert 1 erlaubt umfangreiche Änderungen – ausgenommen sind hardwarespezifische Parameter.

Wert 2 erlaubt eingeschränkte Änderungen

Wert 3 erlaubt keine Änderungen

Grau hinterlegte Felder können nicht editiert werden. Der UserLevel kann nur werkseitig geändert werden.

SelectDevice:

Wenn das Programmierkabel an der Anschlussbox (bzw. am Display bei der Version ohne AB) angesteckt ist, kann mit SelectDevice die Steuerung (zB. SYF) oder die Anschlussbox (zB. DSFAP) zur Programmierung ausgewählt werden.

Bei 2 Steuerungen an einer AB wird eine weitere Steuerung zur Auswahl angezeigt.

SelectDevice funktioniert nur, wenn die Steuerung mit dem Transponder freigeschaltet ist und im Display die Standardanzeige erscheint.

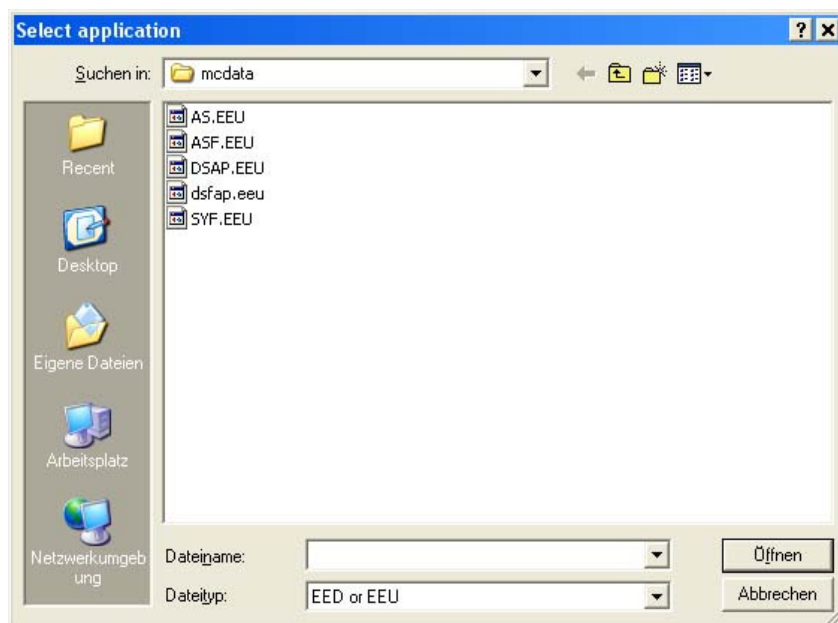
Programmaufruf ohne Verbindung zur Steuerung:

Das Programmierkabel dabei nicht an USB anstecken.

Programm starten:

- Unter C:\hks_usr\bin
die Datei *ee.exe* starten.

Es erscheint folgendes Fenster:



- SYF.EEU auswählen u. öffnen.
- Anschließend kann die beispielhafte Parameterdatei für den Crystalyte Motor 406
C:\hks_usr\user\XL406bsp.hex geöffnet werden.

Die Werte können verändert und in der Datei gespeichert werden. Eigene Parameterdateien können ebenfalls im Ordner *C:\hks_usr\user* gespeichert werden.